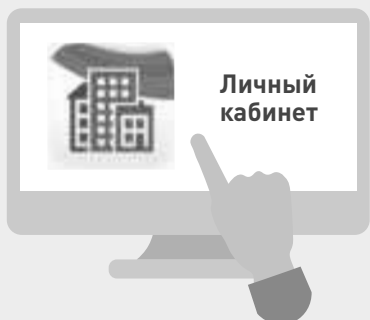


ПЕРЕДАЧА ПОКАЗАНИЙ ИПУ

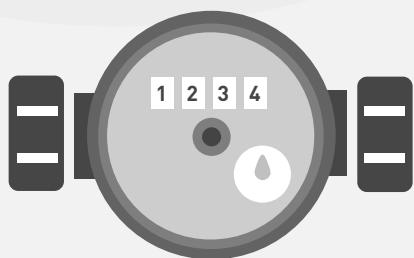


1

Войдите в личный кабинет

Подключите номер лицевого счета,
если он еще не подключен

2



3

Нажмите на гиперссылку «Передать показания приборов учёта» на главной странице личного кабинета или нажмите кнопку «Внести показания» в окне «Жилые помещения», по которым оплачиваются ЖКУ в личном кабинете

На отобразившейся странице «Внесение текущих показаний по приборам учёта» укажите показания ИПУ и дату снятия показания

4



5

Нажмите кнопку «Сохранить» для подтверждения внесения показаний. Для отмены процедуры внесения показаний нажмите на кнопку «Отменить»

