



АДМИНИСТРАЦИЯ МУНИЦИПАЛЬНОГО ОБРАЗОВАНИЯ
ВЫСЕЛКОВСКИЙ РАЙОН

ПОСТАНОВЛЕНИЕ

от 01.11.2023

№ 1694

ст-ца Выселки

О внесении изменений в постановление администрации муниципального образования Выселковский район от 25 сентября 2023 года № 1402 «Об установлении публичного сервитута в целях размещения (строительство и эксплуатация) объекта: «Строительство распределительного пункта (РП) 6 кВ на ПС 110 кВ Выселки. Строительство 2-х КЛ 6 кВ от проектируемой РП 6 кВ до объекта заявителя по договору № 20801-22-00772842-1 от 30.12.2022»

В соответствии со статьей 39.43 Земельного кодекса Российской Федерации, статьей 274 Гражданского кодекса Российской Федерации, постановляю:

Внести в постановление администрации муниципального образования Выселковский район от 25 сентября 2023 года № 1402 «Об установлении публичного сервитута в целях размещения (строительство и эксплуатация) объекта: «Строительство распределительного пункта (РП) 6 кВ на ПС 110 кВ Выселки. Строительство 2-х КЛ 6 кВ от проектируемой РП 6 кВ до объекта заявителя по договору № 20801-22-00772842-1 от 30.12.2022» следующие изменения:

1) дополнить пункт 1 постановления абзацем следующего содержания: «Утвердить границы публичного сервитута согласно приложению к настоящему постановлению.»;

2) дополнить постановление приложением (приложение).

2. Управлению архитектуры и градостроительства администрации муниципального образования Выселковский район в течение 5 рабочих дней со дня принятия настоящего постановления обеспечить проведение мероприятий в соответствии с пунктом 7 статьи 39.43 Земельного кодекса Российской Федерации.

3. Постановление вступает в силу со дня его подписания

Глава муниципального
образования Выселковский район

С.И. Фирстов

ОБЗОРНАЯ СХЕМА

расположения границ публичного сервитута на кадастровом плане территории в целях размещения объекта

«Строительство распределительного пункта (РП) 6 кВ на ПС 110 кВ Выселки. Строительство 2-х КЛ 6 кВ от проектируемого РП 6 кВ до объекта заявителя по договору №20801-22-00772842-1 от 30.12.2022»



ст. Выселки
Выселковский район
Краснодарского края

Масштаб 1 : 6 000

Условные обозначения:

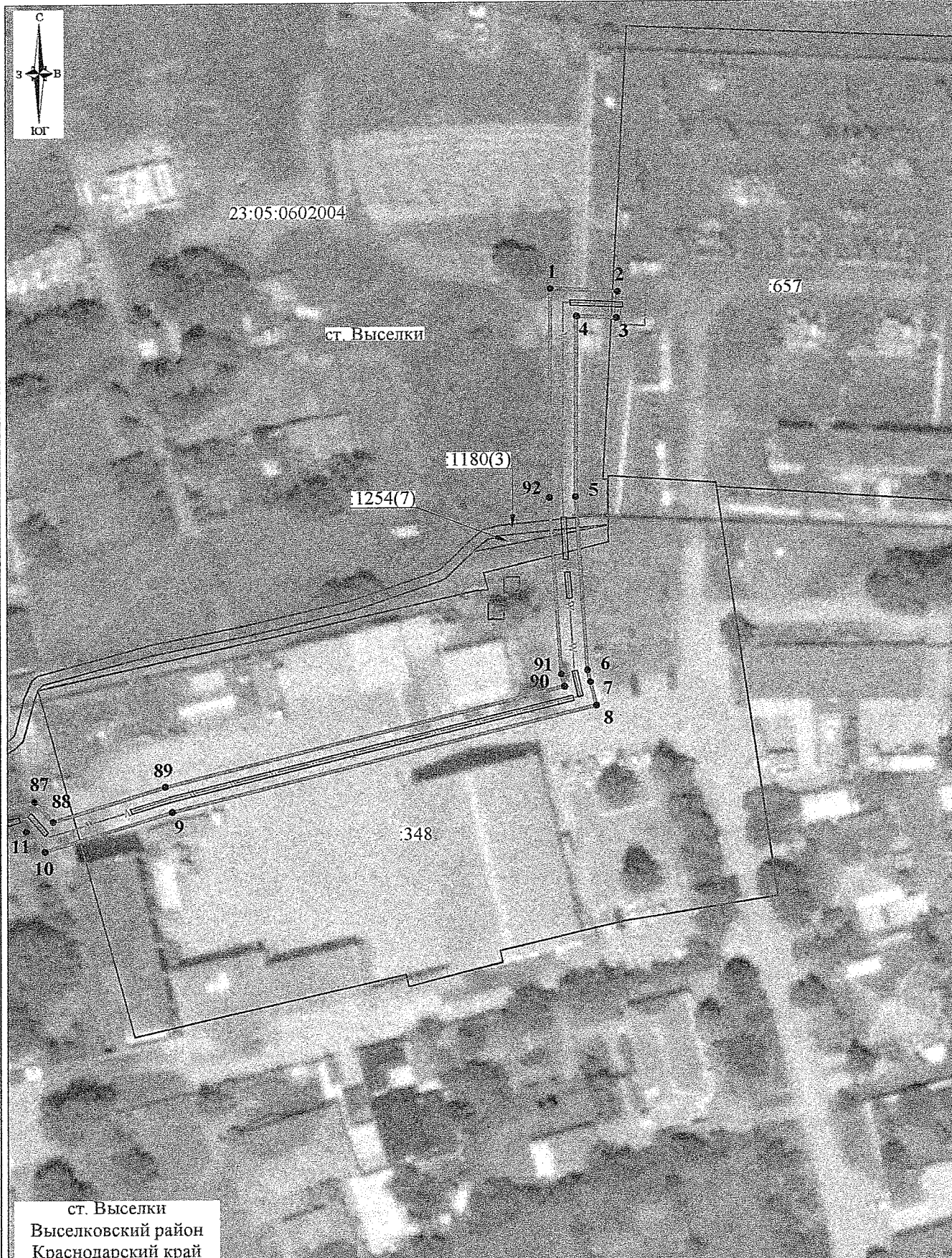
— граница публичного сервитута

СХЕМА

расположения границ публичного сервитута на кадастровом плане территории в целях размещения объекта «Строительство распределительного пункта (РП) 6 кВ на ПС 110 кВ Выселки. Строительство 2-х КЛ 6 кВ от проектируемого РП 6 кВ до объекта заявителя по договору №20801-22-00772842-1 от 30.12.2022»

Местоположение: Краснодарский край, Выселковский район, ст. Выселки

Площадь публичного сервитута объекта: 7 619 кв.м



Условные обозначения представлены на листе 6

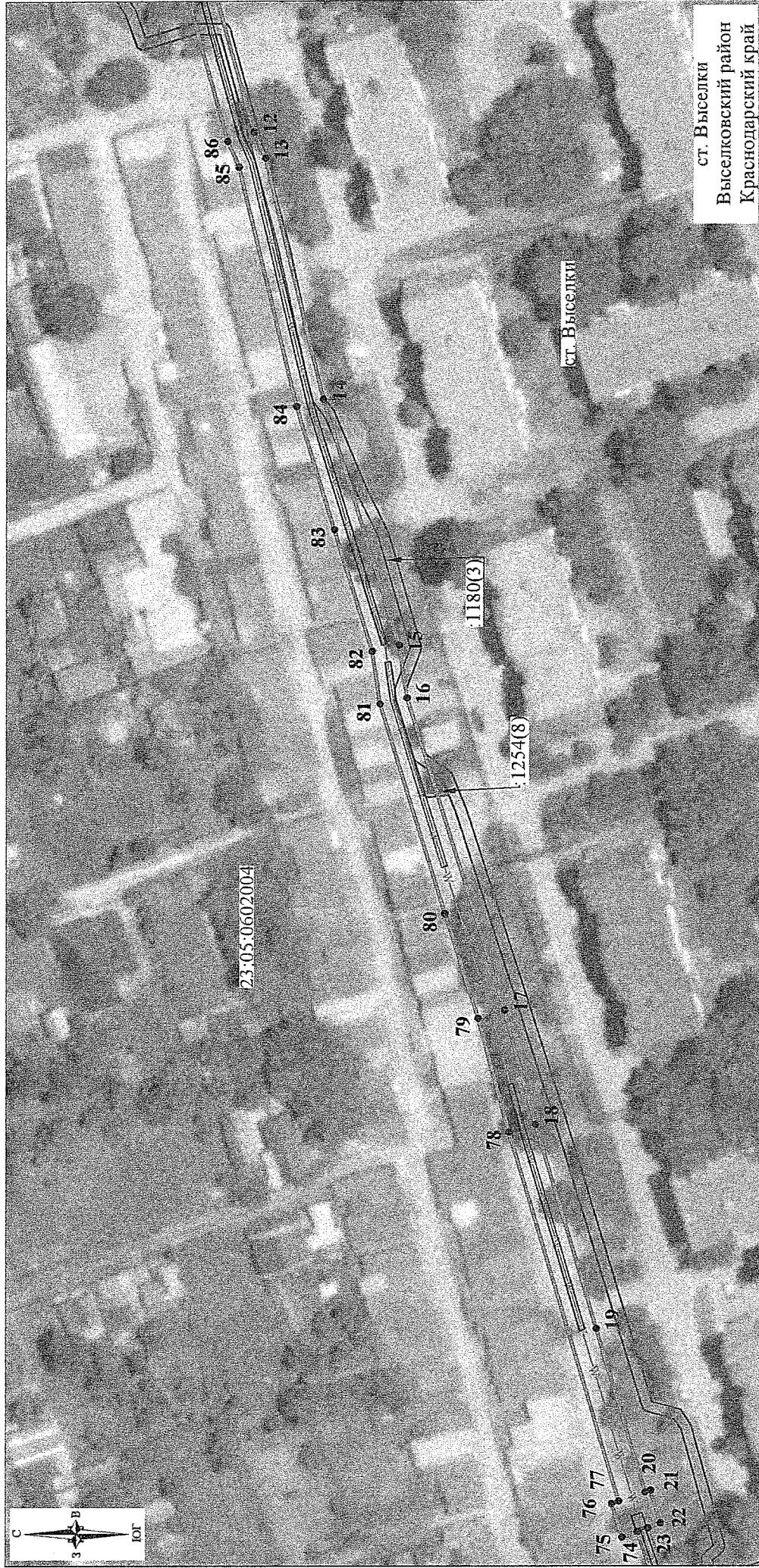
Система координат: МСК 23, зона 2
Масштаб 1:1 000
Лист 1, всего листов 6

СХЕМА

расположения границ публичного сервитута на кадастровом плане территории в целях размещения объекта
«Строительство распределительного пункта (РП) 6 кВ на ПС 110 кВ Выселки. Строительство 2-х КЛ 6 кВ от проектируемого РП 6 кВ
до объекта заявителя по договору №20801-22-00772842-1 от 30.12.2022»

Местоположение: Краснодарский край, Выселковский район, ст. Выселки

Площадь публичного сервитута объекта: 7 619 кв.м



Условные обозначения представлены на листе б

ст. Выселки
Выселковский район
Краснодарский край

Система координат: МСК 23, зона 2

Масштаб 1:1 000

Лист 2, всего листов 6

СХЕМА

расположения границ публичного сервитута на кадастровом плане территории в целях размещения объекта
«Строительство распределительного пункта (РП) 6 кВ на ЛС 110 кВ Выселки. Строительство 2-х КЛ 6 кВ от проектируемого РП 6 кВ
до объекта заявителя по договору №20801-22-00772842-1 от 30.12.2022»

Местоположение: Краснодарский край, Выселковский район, ст. Выселки
Площадь публичного сервитута объекта: 7 619 кв.м



Условные обозначения представлены на листе 6

Система координат: МСК 23, зона 2
Масштаб 1:1 000
Лист 3, всего листов 6

СХЕМА

расположения границ публичного сервитута на кадастровом плане территории в целях размещения объекта
«Строительство распределительного пункта (РП) 6 кВ на ПС 110 кВ Выселки. Строительство 2-х КЛ 6 кВ от проектируемого РП 6 кВ
до объекта заявителя по договору №20801-22-00772842-1 от 30.12.2022»

Местоположение: Краснодарский край, Выселковский район, ст. Выселки

Площадь публичного сервитута объекта: 7 619 кв.м



ст. Выселки
Выселковский район
Краснодарского края

Система координат: МСК 23, зона 2
Масштаб 1:1 000

Условные обозначения представлены на листе б

Лист 4, всего листов 6

СХЕМА

расположения границ публичного сервитута на кадастровом плане территории в целях размещения объекта
«Строительство распределительного пункта (РП) 6 кВ на ПС 110 кВ Выселки. Строительство 2-х КЛ 6 кВ
от проектируемого РП 6 кВ до объекта заявителя по договору №20801-22-00772842-1 от 30.12.2022»

Местоположение: Краснодарский край, Выселковский район, ст. Выселки

Площадь публичного сервитута объекта: 7 619 кв.м



Условные обозначения представлены на листе 6

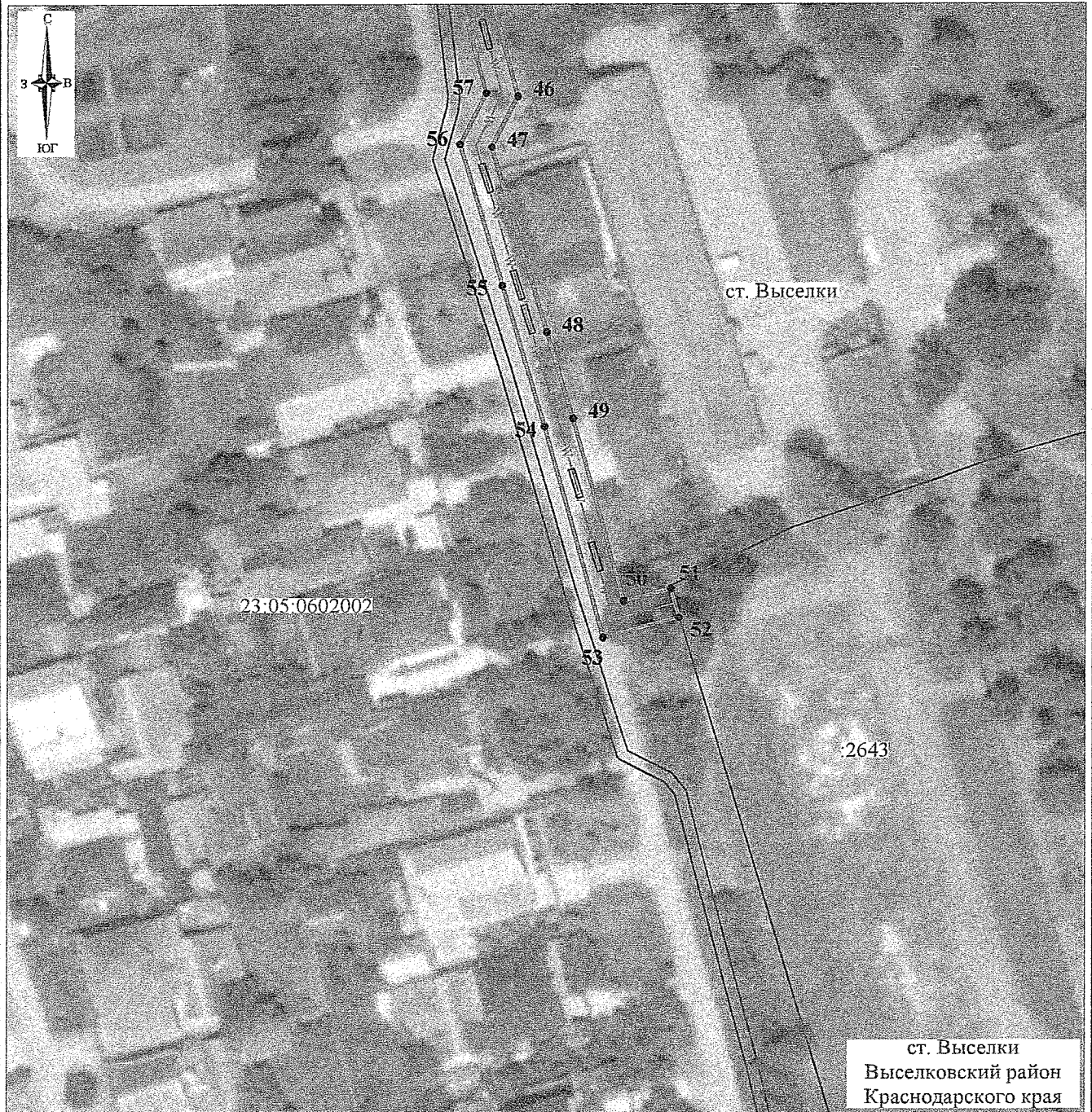
Система координат: МСК 23, зона 2
Масштаб 1:1 000
Лист 5, всего листов 6

СХЕМА

расположения границ публичного сервитута на кадастровом плане территории в целях размещения объекта «Строительство распределительного пункта (РП) 6 кВ на ПС 110 кВ Выселки. Строительство 2-х КЛ 6 кВ от проектируемого РП 6 кВ до объекта заявителя по договору №20801-22-00772842-1 от 30.12.2022»

Местоположение: Краснодарский край, Выселковский район, ст. Выселки

Площадь публичного сервитута объекта: 7 619 кв.м








Система координат: МСК 23, зона 2

Масштаб 1:1 000

Лист 6, всего листов 6

Условные обозначения:

-  - проектные границы публичного сервитута
-  - проектируемая КЛ-6 кВ в траншее
-  - проектируемая КЛ-6 кВ в трубе
-  - границы земельных участков, сведения о которых содержатся в ЕГРН
-  - границы кадастровых кварталов

23:37:0401000 - номер кадастрового квартала

:5/2164 - кадастровый номер земельного участка, сведения о котором содержатся в ЕГРН, в отношении которого испрашивается публичный сервитут

• 1 - характерные точки публичного сервитута

ст. Выселки - название населенного пункта