



**АДМИНИСТРАЦИЯ МУНИЦИПАЛЬНОГО ОБРАЗОВАНИЯ  
ВЫСЕЛКОВСКИЙ РАЙОН**

**ПОСТАНОВЛЕНИЕ**

от 13.03.2023

№ 271

ст-ца Выселки

**Об установлении публичного сервитута в целях размещения объектов линий и сооружений связи. Объект связи БКС 26 км сооружения: «Волоконно-оптическая линия связи Самара – Тихорецк – Новороссийск 2-й ПК, участок УС Кузьмичи – УС Новороссийский», местоположение: Краснодарский край, Выселковский район**

На основании ходатайства А.В. Плясун об установлении публичного сервитута, действующего в интересах акционерного общества «Связь объектов транспорта и добычи нефти» доверенность № 23 АВ 2644703 от 22 сентября 2022 года, в соответствии со статьей 23, 39.41 Земельного кодекса Российской Федерации, статьей 274 Гражданского кодекса Российской Федерации **п о с т а н о в л я ю:**

1. Установить в интересах акционерного общества «Связь объектов транспорта и добычи нефти» публичный сервитут площадью 297 кв. м. расположенный в границах земельных участков с кадастровыми номерами 23:05:0403000:752 и 23:05:0403000:1098 для использования в целях размещения объектов линий и сооружений связи. Объект связи БКС 26 км сооружения: «Волоконно-оптическая линия связи Самара – Тихорецк – Новороссийск 2-й ПК, участок УС Кузьмичи – УС Новороссийский» в соответствии со схемой расположения границ публичного сервитута под объектом связи БКС 26 км. сооружения: «Волоконно-оптическая линия связи Самара – Тихорецк – Новороссийск 2-й ПК, участок УС Кузьмичи – УС Новороссийский», местоположение: Краснодарский край, Выселковский район.

2. Установить срок публичного сервитута 49 (сорок девять) лет.

3. Акционерному обществу «Связь объектов транспорта и добычи нефти» после прекращения действия публичного сервитута привести земельные участки, указанные в пункте 1 настоящего постановления, обремененные публичным сервитутом в состояние, пригодное для их использования в соответствии с видом разрешенного использования.

4. Контроль за выполнением настоящего постановления возложить на заместителя главы муниципального образования Выселковский район В.В. Кононенко.

7. Постановление вступает в силу со дня его подписания.

Глава муниципального  
образования Выселковский район

A handwritten signature in black ink, appearing to be 'С.И. Фирстков', written in a cursive style.

С.И. Фирстков

## ОПИСАНИЕ МЕСТОПОЛОЖЕНИЯ ГРАНИЦ

**Публичный сервитут. Объект связи БКС 26 км сооружения: «Волоконно-оптическая линия связи Самара-Тихорецк-Новороссийск 2-й ПК, участок УС Кузьмичи – УС Новороссийский»**

(наименование объекта, местоположение границ которого описано (далее - объект))

### Раздел 1

#### Сведения об объекте

№ п/п	Характеристики объекта	Описание характеристик
1	2	3
1.	Местоположение объекта	Краснодарский край, район Выселковский
2.	Площадь объекта +/- величина погрешности определения площади (P +/- Дельта P)	297 +/- 6 м <sup>2</sup>
3.	Иные характеристики объекта	Публичный сервитут. Цель установления: размещение объектов линий и сооружений связи. Объект связи БКС 26 км сооружения: «Волоконно-оптическая линия связи Самара-Тихорецк-Новороссийск 2-й ПК, участок УС Кузьмичи – УС Новороссийский»

## Раздел 2

### Сведения о местоположении границ объекта

1. Система координат МСК-23, зона 2

2. Сведения о характерных точках границ объекта

Обозначение характерных точек границ	Координаты, м		Метод определения координат характерной точки	Средняя квадратическая погрешность положения характерной точки (Mt), м	Описание обозначения точки на местности (при наличии)
	X	Y			
1	2	3	4	5	6
1	551352.32	2217009.19	Метод спутниковых геодезических измерений (определений)	0.10	-
2	551354.90	2217019.00	Метод спутниковых геодезических измерений (определений)	0.10	-
3	551350.23	2217020.27	Метод спутниковых геодезических измерений (определений)	0.10	-
4	551349.48	2217017.41	Метод спутниковых геодезических измерений (определений)	0.10	-
5	551348.42	2217013.40	Метод спутниковых геодезических измерений (определений)	0.10	-
6	551347.65	2217010.46	Метод спутниковых геодезических измерений (определений)	0.10	-
7	551348.81	2217010.15	Метод спутниковых геодезических измерений (определений)	0.10	-
1	551352.32	2217009.19	Метод спутниковых геодезических измерений (определений)	0.10	-
5	551348.42	2217013.40	Метод спутниковых геодезических измерений (определений)	0.10	-
9	551341.01	2217009.04	Метод спутниковых геодезических измерений (определений)	0.10	-
10	551315.19	2216969.04	Метод спутниковых геодезических измерений (определений)	0.10	-

## 2. Сведения о характерных точках границ объекта

Обозначение характерных точек границ	Координаты, м		Метод определения координат характерной точки	Средняя квадратическая погрешность положения характерной точки (Mt), м	Описание обозначения точки на местности (при наличии)
	X	Y			
1	2	3	4	5	6
11	551293.05	2216982.93	Метод спутниковых геодезических измерений (определений)	0.10	-
12	551292.67	2216980.76	Метод спутниковых геодезических измерений (определений)	0.10	-
13	551292.22	2216979.91	Метод спутниковых геодезических измерений (определений)	0.10	-
14	551316.11	2216964.93	Метод спутниковых геодезических измерений (определений)	0.10	-
15	551343.14	2217006.81	Метод спутниковых геодезических измерений (определений)	0.10	-
7	551348.81	2217010.15	Метод спутниковых геодезических измерений (определений)	0.10	-
6	551347.65	2217010.46	Метод спутниковых геодезических измерений (определений)	0.10	-
5	551348.42	2217013.40	Метод спутниковых геодезических измерений (определений)	0.10	-

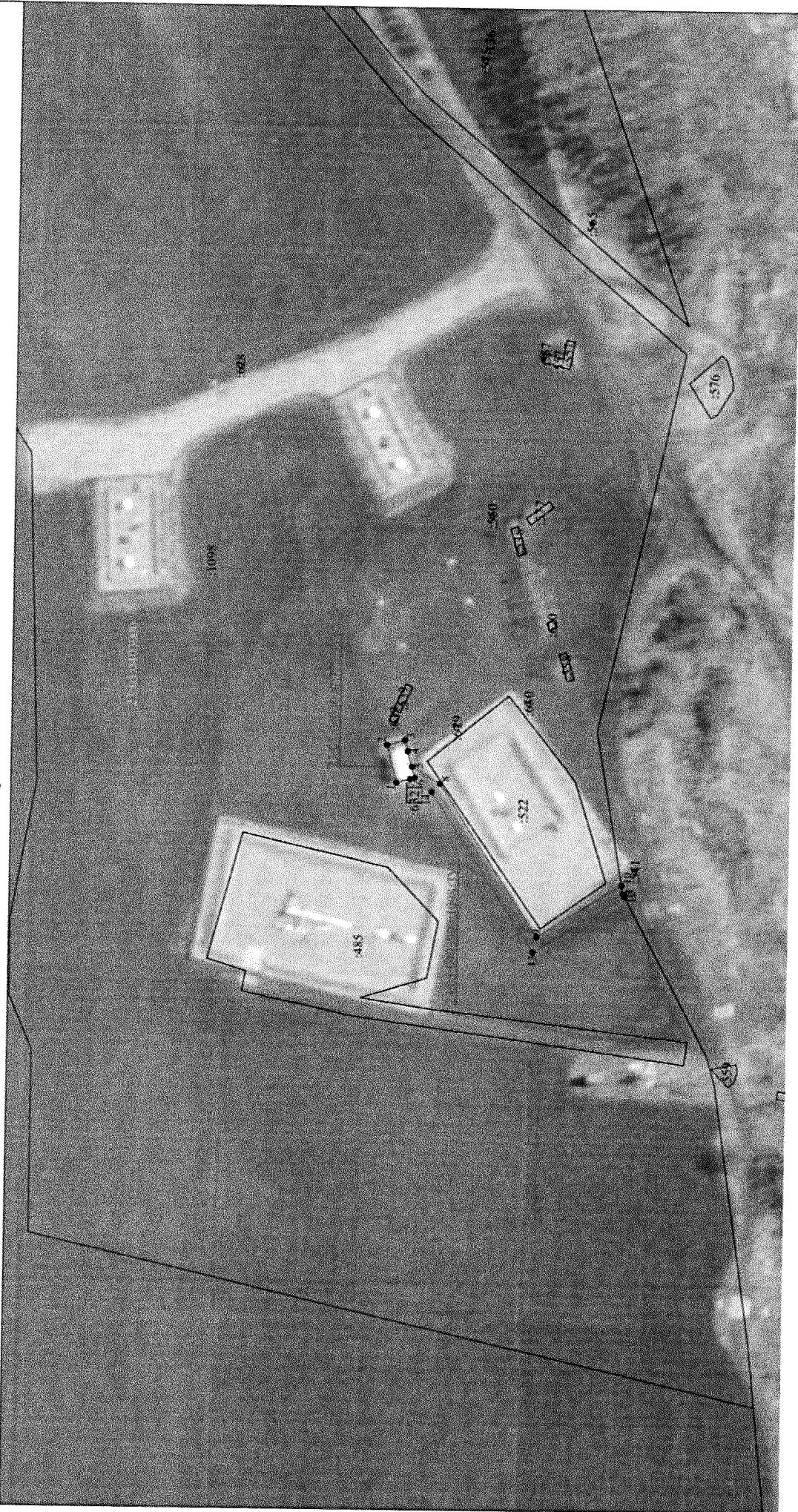
## 3. Сведения о характерных точках части (частей) границы объекта

Обозначение характерных точек части границы	Координаты, м		Метод определения координат характерной точки	Средняя квадратическая погрешность положения характерной точки (Mt), м	Описание обозначения точки на местности (при наличии)
	X	Y			
1	2	3	4	5	6
-	-	-	-	-	-



Раздел 4

План границ объекта



Используемые условные знаки и обозначения:

- 1 - характеристика точка контура, сведения о которой позволяют однозначно определить её на местности
- - вписанная часть контура, сведения о которой достаточны для определения её местоположения
- - существующая часть контура, имеющаяся в ЕГРН, сведения о которой достаточны для определения её местоположения
- - граница кадастрового квартала
- 23:05:0403000:752:3У1 - обозначение земельного участка
- 23:05:0403000:752:3У1 - обозначение кадастрового квартала

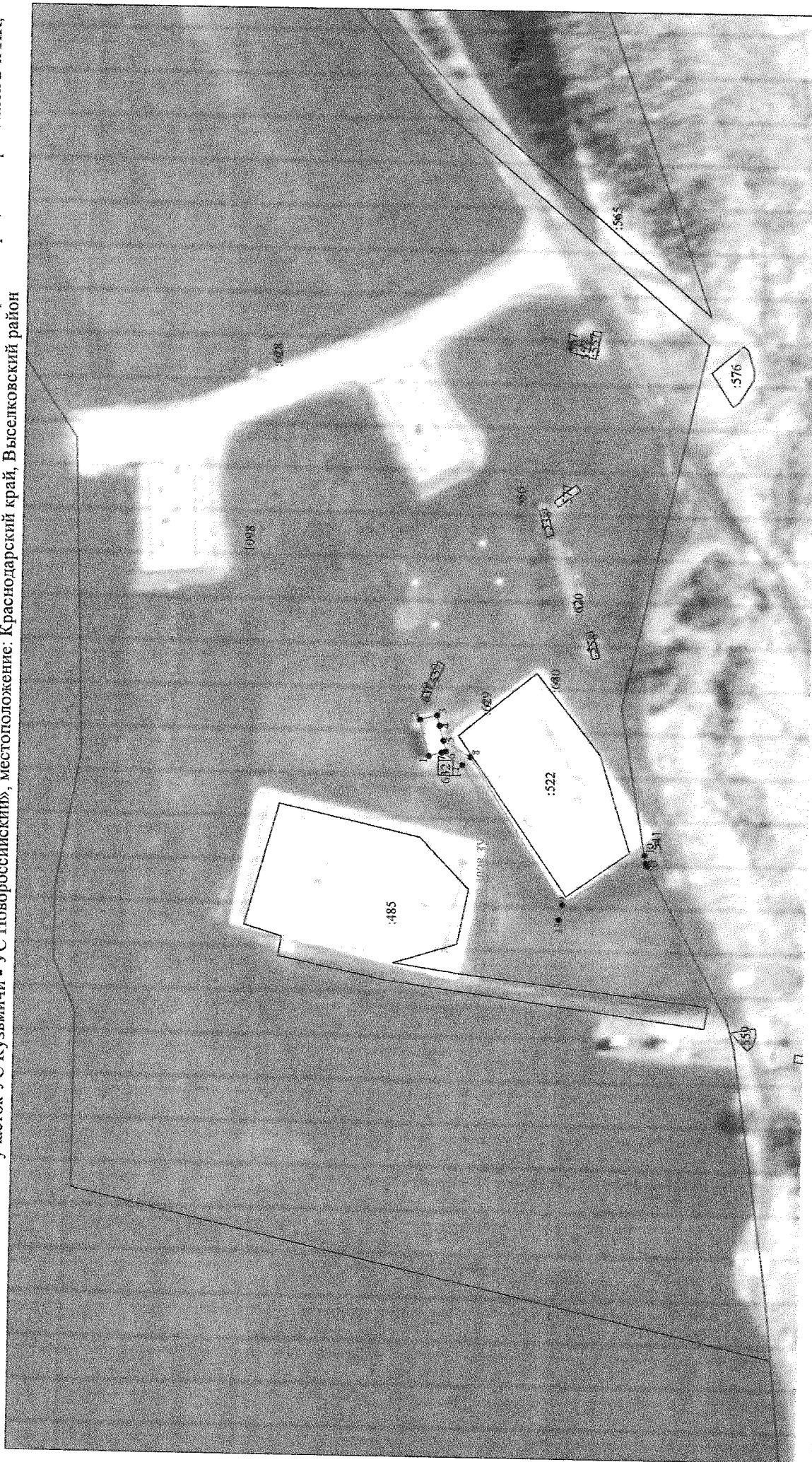
Масштаб 1:1000



Подпись \_\_\_\_\_ Дата « 13 » июля 2022 г.

Место для отгиска (подпись) лица, составившего описание местоположения границ объекта

Схема расположения границ публичного сервитута под объектом связи БКС 26 км сооруженная: «Волоконно-оптическая линия связи Самара-Тихорецк-Новоросийск 2-й ПК, участок УС Кузьмичи - УС Новоросийский», местоположение: Краснодарский край, Выселковский район



Используемые условные знаки и обозначения:

- 1 - характеристика точки контура, сведения о которой позволяют однозначно определить её на местности
- вновь образованная часть контура, сведения о которой достаточны для определения её местоположения
- существующая часть контура, имеющаяся в ЕГРН сведения о которой достаточны для определения её местоположения
- граница кадастрового квартала
- 23:05:0403000:752:3У1 - обозначение земельного участка
- 23:05:0403040 - обозначение кадастрового квартала

Масштаб 1:1000